

TAXE D'APPRENTISSAGE

Dans le cadre de l'approche par les compétences, le parcours en E2C intègre des **projets sociaux, culturels et citoyens** qui permettent aux stagiaires d'acquérir les compétences nécessaires à une intégration citoyenne et professionnelle. Un parcours en E2C donne la possibilité à des jeunes d'apprendre à apprendre, avec l'ambition d'acquérir des compétences pour leur permettre d'accéder au premier niveau de qualification.

Vous pouvez aider l'E2C 26-07 à mettre en place ses projets, grâce au **solde de votre Taxe d'Apprentissage**. N'hésitez pas à parler de nous à votre **comptable** ou **expert comptable**.

NOUVELLES DISPOSITIONS DEPUIS 2020

TAXE D'APPRENTISSAGE

0.68%

de la masse salariale brute de l'entreprise

13%

solde de la Taxe d'Apprentissage pour le financement des formations initiales technologiques et professionnelles (hors apprentissage)



87%

pour le financement de l'apprentissage



PROJETS POUR L'ANNÉE

INDUSTRY	GRAINES DE PATISSIER	CAMP DES MILLES	PARCOURS MOBILITÉ
Valorisation des métiers de l'industrie.	Initiation aux métiers de la pâtisserie avec la Fondation Valhrona.	Sensibilisation des jeunes stagiaires aux valeurs citoyennes avec la Fondation Groupe EDF.	Aide et appui logistique aux stagiaires pour l'acquisition d'une mobilité durable et autonome.

LES PLOMBIERS DU NUMÉRIQUE	ROBOTIQUE	PROJET NUMÉRIQUE
Mise en place de formations dédiées au déploiement de la fibre optique sur le territoire.	Création d'un robot pour un concours avec la Fondation Orange.	Développement des compétences informatiques et numériques par l'achat de nouveau matériel. Lutte contre la fracture numérique, cause de disparités socio-économiques et culturelles.

PARTENAIRES

PRINCIPAUX FINANCEURS



CONTRIBUTEURS HISTORIQUES À LA TAXE APPRENTISSAGE



CHOISISSEZ L'ECOLE DE LA DEUXIÈME CHANCE DRÔME-ARDÈCHE !

CONTACTS

Ecole de la Deuxième Chance Drôme-Ardèche

34-36 rue Léon Gaumont, 26000 Valence
 Contact : Alisan ONAY
 Tél. : 04 75 82 85 16
 gestionnaire@laplateforme-emploi.fr
 www.e2c26-07.com

La Plateforme de l'Emploi (siège social)

36B rue Biberach, Immeuble Le Phénix, 26000 Valence
 Tél. : 04 75 82 85 16
 contact@laplateforme-emploi.fr
 N°SIRET : 40867740900059



Ils sont motivés,

TAXE



ils sont jeunes,

APPRENTISSAGE



ils sont prêts à réussir !

2021



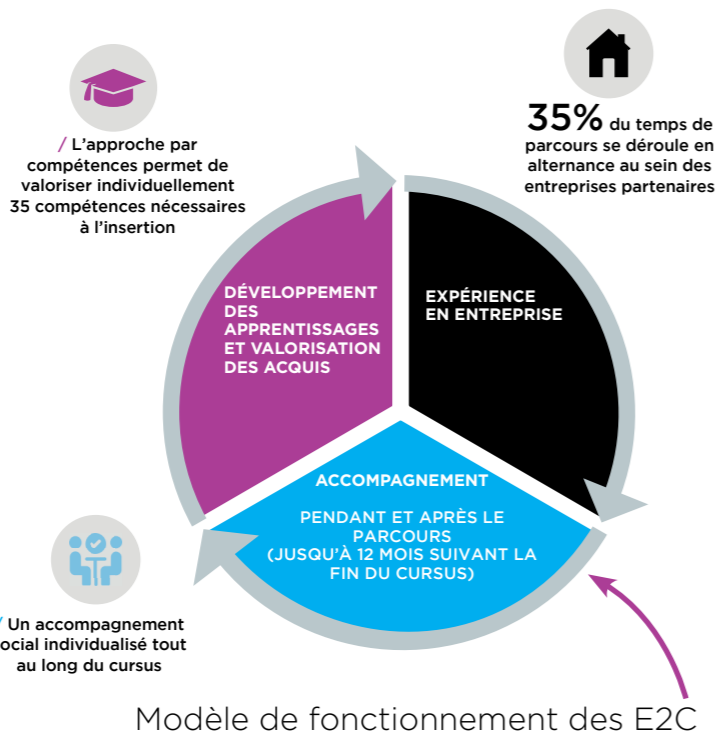
PRÉSENTATION DE L'E2C

En France, la première École de la 2^{ème} Chance (E2C) a été créée à Marseille en 1998, sur la base des principes inscrits dans le Livre Blanc « Enseigner et apprendre, vers la société cognitive » présenté deux ans auparavant par Édith CRESSON, alors Commissaire Européen chargé de la Science, de la Recherche et du Développement.

Chaque année, près de 100 000 jeunes sortent du système scolaire sans diplôme ni qualification. Les E2C offrent à ces jeunes adultes une nouvelle chance de développer compétences et savoir-être, afin de s'insérer durablement sur le marché du travail.

DÉVELOPPER L'AUTONOMIE ET LES COMPÉTENCES

Fondées sur l'**individualisation des parcours et l'apprentissage de l'autonomie**, les E2C permettent à chaque stagiaire de prendre conscience de ses qualités et ses compétences afin de dégager des pistes de réussite.



ACCOMPAGNER LES STAGIAIRES VERS UN EMPLOI DURABLE ET / OU UNE QUALIFICATION

Le stagiaire intègre un parcours individualisé en termes d'acquisition de compétences, d'accompagnement et d'immersions en entreprise. La promotion de l'**alternance (35% du temps de parcours passé en entreprise)** ainsi que des actions pédagogiques liées (ateliers de recherche d'emplois et simulations d'entretien d'embauche) sont des facteurs incontournables pour intégrer le monde professionnel.

LE LABEL E2C, UN LABEL RECONNU PAR L'ÉTAT, GAGE DE QUALITÉ

Créé en 2009 et actualisé en 2016, le « Guide de Labellisation du Réseau E2C France » permet d'évaluer l'ancrage territorial des Écoles, l'adaptation des méthodes pédagogiques (individualisation des parcours, alternance, accompagnement social) et les modes d'organisation de chaque École.

Les critères de labellisation permettent d'évaluer la conformité des Écoles à la « Charte des Principes fondamentaux » et aux exigences réglementaires applicables à tout organisme de formation. Le label E2C est également reconnu par les instances de l'État comme conforme aux exigences réglementaires liées à la gestion de la qualité dans les organismes de formation.

L'E2C 26-07, est labellisée jusqu'à la fin de l'année 2023.

L'E2C 26-07



L'**École de la 2^{ème} Chance Drôme-Ardèche** (E2C 26-07) est une structure associative initiée à partir de **2008** dans ces départements, par des élus locaux conscients de la nécessité de ne pas laisser une frange de la jeunesse au bord du chemin.

Créée le 8 juin 2009, l'association « l'Institut de la 2^{ème} Chance 26-07 » porte l'École de la 2^{ème} Chance Drôme-Ardèche, à Valence. Le centre de formation a ouvert ses portes en février 2010. L'année 2011 a été marquée par le **labellisation** de l'institut. Initialement limité aux 11 communes formant la Communauté d'agglomération Valence Agglo Sud Rhône-Alpes, le périmètre d'intervention de l'E2C couvre désormais **l'ensemble du territoire Drôme-Ardèche**.

Le 12 février 2019, l'association Institut de la 2^{ème} Chance est absorbée par l'association La Plateforme Territoriale de l'Emploi, de la Formation et de l'Entreprise (Drôme Ardèche) dite **LA PLATEFORME EMPLOI**. Dorénavant, l'École de la 2^{ème} Chance 26-07 est portée juridiquement par LA PLATEFORME EMPLOI.

L'École de la 2^{ème} Chance Drôme-Ardèche est financée majoritairement sur **fonds publics**, pour contribuer à la cohésion sociale et au développement économique du territoire pour en citer les principaux: l'Etat, la Région Auvergne-Rhône-Alpes, Valence Romans Agglo, le Conseil Départemental de la Drôme, l'Agence Nationale de la cohésion des Territoires, et le Fonds Social Européen, etc.

Mais des acteurs du **privé**, via des initiatives de **mécénat** ou la **Taxe d'Apprentissage**, participent de plus en plus aux projets et financement de l'E2C 26-07.

Pour mener à bien les projets des jeunes stagiaires de l'E2C, nous avons besoin de vous pour les accueillir et les former à leur métier de demain !

254 jeunes accueillis ces deux dernières années

37% des jeunes accueillis par l'E2C 26-07 sont mineurs

Mot de Sylvain FAURIEL, Président de la Plateforme Emploi, structure porteuse de l'E2C 26-07:

En cette fin d'année 2020, nous vivons une période inédite. Inédite de part l'ampleur de la crise sanitaire, mais aussi économique. Ce marasme ambiant nous alerte au quotidien sur la situation critique de personnes de plus en plus jeunes, où dorénavant près de 40% de nos effectifs sont composés de mineurs. En tant qu'E2C nous accompagnons nos stagiaires avant, pendant et jusqu'à 1 an après leur sortie. Notre travail est de ne pas laisser cette génération sur le bord de la route, mais de lui redonner les clés de son avenir, aussi bien professionnel que personnel.

Pour cela nous comptons sur vous, et cette nouvelle génération aussi.

« Vous avez la capacité et les dons pour tout ce que vous voulez. C'est à votre tour maintenant de changer le monde. Oui, nous pouvons le faire ! »

Barack Obama



SUCCESS STORY

Cette année, Timothée est devenu stagiaire au sein de l'E2C 26-07, afin de s'insérer dans la vie active, et a obtenu une Bourse au Mérite de la Région, il nous raconte son parcours.

Question : Quel a été ton parcours avant l'E2C ?

Timothée : J'ai suivi des cours jusqu'en seconde et j'ai fait ensuite des études de paysagiste. J'ai eu du mal à trouver un travail et je me suis découvert une nouvelle passion pour la pâtisserie.

Q : Qu'est ce qui t'a attiré à l'E2C ?

T : Ce qui m'a plu c'est d'avoir un parcours personnalisé, d'avoir de la remise à niveau et de faire des stages en pâtisserie tout en étant rémunéré.

Q : Qu'est ce que l'E2C t'a apporté ?

T: De l'aide pour réaliser mon projet professionnel.

Q : Et maintenant ?

T : Je commence un CAP Pâtisserie en apprentissage.

Q : Ton conseil aux jeunes en recherche d'emploi ou de formation ?

T : Inscris-toi à l'E2C et surtout soit motivé !

Pour que l'exemple de Timothée se reproduise aussi souvent que possible, les jeunes stagiaires ont **besoin de vous** pour les accueillir et les former !



Participation de Timothée au programme « Graines de Pâtissier » en partenariat avec la Fondation Valrhona au sein de son école à Tain l'Hermitage (26).



10 la durée moyenne en jours des stages en entreprise

5 la moyenne de stages effectués par les jeunes de l'E2C 26-07

